

HD35City







Начало
рабочего дня



Легкое и точное рулевое управление

В условиях ограниченного пространства, что часто наблюдается в городе, HD35City сноровисто и уверенно маневрирует благодаря компактным размерам кабины, узкой колее и удивительно малому радиусу поворота — 5,8 метров.

Работа в городе по-новому

Города все больше растут, и HD35City помогает развивать бизнес, планомерно выполняя свою работу. HD35City уже опережает график, завершая первое задание нового дня. Он добивается этого благодаря многочисленным преимуществам, одним из которых является высокая грузоподъемность, позволяющая перевозить больше груза за рейс. Уменьшение количества рейсов позволяет повысить эффективность бизнеса и уменьшить эксплуатационные затраты. Грузоподъемность автомобиля Hyundai HD35City позволяет эксплуатировать автомобиль в городе. Дизельный двигатель D4CB в паре с новой механической шестиступенчатой коробкой передач обеспечивают более высокий крутящий момент и улучшенную топливную экономичность (в смешанном режиме - 9.5 л / 100 км). И на строительной площадке, и в пригороде HD35City проявляет себя как универсальный автомобиль, способный справиться практически с любой задачей.

Для управления данным грузовиком достаточно прав категории «В».



Ваш идеальный бизнес-партнер

Независимо от типа Вашей деятельности, HD35City всегда готов к новым вызовам, даже к самым неожиданным, потому что универсальность является важной частью HD35City.



096
EKD

HD35City

MAZDA



Увеличенная длина грузовой платформы

По размеру грузовой платформы HD35City оставляет конкурентов далеко позади. Так зачем выбирать автомобиль с меньшим кузовом? HD35City увеличит Ваше преимущество перед конкурентами на 10 процентов и перевезет дополнительные 300 кг за каждый рейс. Низкая погрузочная высота значительно облегчает погрузку и выгрузку.

Наследник легендарного Porter

Предшественником HD35City является популярный в России Hyundai Porter. По своим характеристикам новый Hyundai HD35City способен полностью заменить знаменитого предка. Благодаря увеличенной колесной базе, более длинной и прочной платформе, грузоподъемность автомобиля возросла, а объем грузового пространства стал заметно больше по сравнению с Hyundai Porter.

Больше объема, больше грузоподъемность, больше рентабельность

День начался, и HD35City приступил к работе. HD35City с колесной базой 2810 мм и длиной кузова 3400 мм дает Вашему бизнесу новые преимущества. Благодаря дополнительной длине кузова объем грузового пространства увеличился на 10%, а грузоподъемность увеличилась на 300 кг. Это обеспечивается благодаря легкому и сверхпрочному шасси, изготовленному из высококачественной стали. Увеличенная грузоподъемность означает меньшее количество рейсов и большую рентабельность, что позволит получить преимущество над конкурентами.



* В сравнении с Hyundai Porter





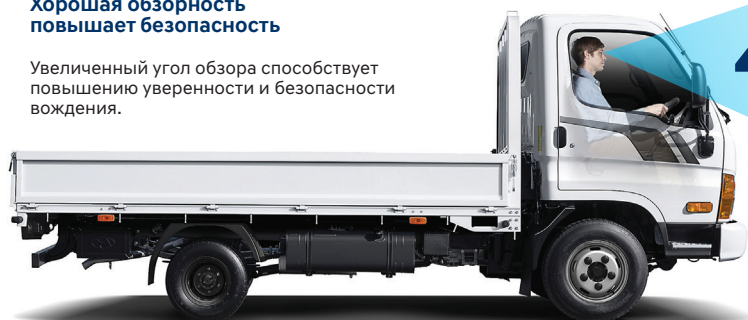
Щиток приборов обладает отличной информативностью



Система VDC обеспечивает более безопасное вождение

Хорошая обзорность повышает безопасность

Увеличенный угол обзора способствует повышению уверенности и безопасности вождения.



40.8°



Аудиосистема с возможностью подключения AUX и USB



Широкие наружные зеркала с обогревом

Улучшенный обзор для более комфортного вождения

Долгий и сложный день. Вождение может быть сложной работой, но продуманная конструкция сидений и кабины HD35City значительно облегчает труд водителя. Например, давайте рассмотрим вид с сиденья водителя. Обзорность стала еще лучше за счет увеличения площади свободного обзора во всех основных направлениях, что повышает уверенность водителя на дороге и позволяет раньше заметить опасность. Благодаря великолепной эргономике органы управления и приборы находятся в пределах вытянутой руки, облегчая работу водителя.



Просторный салон и комфортабельные сиденья с возможностью наклона спинки

Просторная и эргономичная кабина уменьшает утомляемость от вождения. Сиденья имеют анатомический профиль, регулируемые подголовники, спинку с возможностью наклона и регулируемую подушку, что обеспечивает максимальный комфорт и снижает усталость водителя. Прочные материалы обивки не только легко чистятся, но имеют привлекательный внешний вид.



HYUNDAI



HD35City



Прочнее, легче и эффективнее



Рама увеличенной жесткости



Стабилизатор поперечной устойчивости для надежности и лучшей управляемости



Модернизированная передняя подвеска и амортизаторы



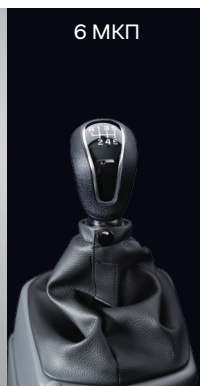
Улучшенная задняя подвеска

Макс. крутящий момент вырос на 53% по сравнению с Hyundai Porter

Круглые сутки HD35City бесперебойно работает, экономя Ваши силы, время и деньги. Двигатель D4CB объемом 2,5 л обеспечивает увеличенный на 53% крутящий момент по сравнению с Hyundai Porter, тогда как новая коробка передач улучшает разгонную динамику на всех шести передачах. Откидная кабина обеспечивает легкий доступ к основным узлам автомобиля при обслуживании. Для изготовления лестничной рамы используется сталь увеличенной толщины, что обеспечивает более прочное основание и возможность транспортировки большего количества груза. Значительно улучшен комфорт и управляемость благодаря новой конструкции передней подвески, которая отличается усовершенствованными рессорами, новыми амортизаторами и передним стабилизатором поперечной устойчивости.



130 л.с. при 3800 об/мин



6 МКП

Идеальное сочетание двигателя и коробки передач

В дизельном двигателе D4CB используются система впрыска Common Rail и два верхних распределительных вала, в результате чего двигатель достигает максимальной мощности: 130 л.с. при 3800 об/мин. Двигатель агрегирован новой шестиступенчатой коробкой передач, обеспечивающий эффективность и надежность эксплуатации. Благодаря наличию шести передач двигатель работает при более низких оборотах и значительно тише, чем в случае пятиступенчатой коробки передач. Сцепление срабатывает мягко и прогнозируемо.



Легкость в обслуживании

Профилактическое ТО означает дорогостоящий простой, но если кабина поднимается на 45 градусов, работа значительно ускоряется. Эта важнейшая функция значительно повышает рентабельность эксплуатации автомобиля. Конструкция подъемной кабины обеспечивает находящимся в ней людям существенно более качественную шумо- и теплоизоляцию, по сравнению с традиционными кабинами.

Стандартное оборудование



Электростеклоподъемники



Гидравлический усилитель руля и регулируемая рулевая колонка по высоте и наклону



Эргономичное расположение подстаканника



Держатель для квитанций и вещевое отделение для хранения



Широкие карманы в передних дверях



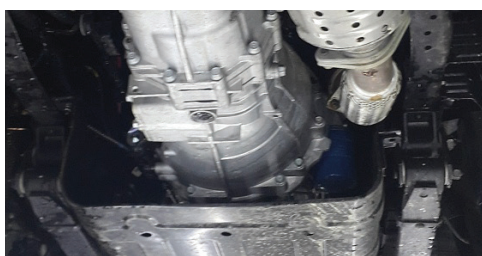
Эргономичное расположение пепельницы



Широкие фары и боковые фонари



Дневные ходовые огни



Защита картера двигателя



Практичные, высокопрочные ступеньки



Лампы заднего комбинированного фонаря и задняя противотуманная фара



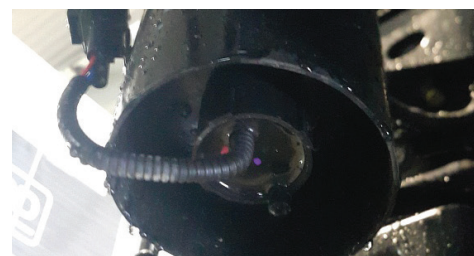
Задний противоподкатный брус



Удобный ящик для инструментов



Топливный бак на 65 литров



Манжет подогрева топливного фильтра



Кондиционер (опционально)

Спецификация

Спецификация		Модель HD35City
Тип кабины		Стандартная
Колесная база		Короткая (Short)
Колесная формула		4x2
Габаритные размеры (мм)		
Колесная база		2 810
Шасси	Длина	5 310
	Ширина	1 760
	Высота	2 200
Колея	Передних колес	1 485
	Задних колес	1 270
Свес	Передний	1 145
	Задний	1 355
Монтажная длина рамы		3 347
Минимальный дорожный просвет		165
Массы (кг)		
Снаряженная масса шасси		1 823
Макс. полная масса автомобиля		3 500
Максимальная техническая нагрузка на переднюю ось		1960
Максимальная техническая нагрузка на заднюю ось		2300
Расчетные характеристики		
Макс. скорость км/ч		130

Спецификация		Модель HD35City
Двигатель		
Модель		D4CB, дизельный
4-х тактный дизельный двигатель с турбонаддувом и водяным охлаждением.		
Количество/расположение цилиндров		4 / рядное
Объем двигателя (см3)		2 497
Макс. Мощность (л.с./об/мин)	EURO V	130/3800
Макс. Крутящий момент (Н м./об/мин)		255/2000
Электросистема	Аккумулятор	12В-100Ач MF
	Генератор	12В - 120А
	Стартер	12В - 2.2кВт
Воздушный фильтр		Сухой бумажный элемент
Сцепление		
Тип		Сухое однодисковое, с гидравлическим приводом
Трансмиссия		
Модель		M6AR1
Тип		Механическая, 6-тиступенчатая
Передаточные отношения	1;2;3;4;5;6-я передача	4.487; 2.248; 1.364; 1.000; 0.823; 0.676
	Задняя передача	4.038

Спецификация		Модель HD35City
Шины		
Передние/Задние		Односкатные/ Двускатные, 6.50R16; 205/65R16C; 5.50R13
Рулевое управление		
Рулевая колонка		Регулируемая телескопическая
Тормозная система		
Рабочая		Двухконтурная, гидравлическая с вакуумным усилителем, с ABS, с системой курсовой устойчивости VDC
Стояночная		Трансмиссионная с тросовым приводом
Подвеска		
Тип	Передняя / Задняя	На полуэллиптических листовых рессорах, с гидравлическими амортизаторами
Стабилизатор поперечной устойчивости		На передней оси
Топливный бак		
Емкость/материал л		65/сталь
Кабина		
Конструкция		Усиленная стальная, откидная с торсионным валом

Гарантия



В современном мире важно уметь выбрать идеальный баланс цены и качества.

Коммерческий транспорт Hyundai – это выбор в пользу надежности без переплат. С Hyundai Вам будут доступны практически любые вариации коммерческого транспорта для Вашего бизнеса.

Коммерческий транспорт Hyundai: выбор – за Вами, надежность – за нами.

ООО «Хендэ Трак энд Бас Рус»
Официальный дистрибьютор
коммерческой техники HYUNDAI в России
www.hyundaitrucks.ru
info@htbr.ru

Присоединяйтесь к нам в социальных сетях



Copyright © 2018 Hyundai Truck and Bus Rus. All Rights Reserved.
Сентябрь 2018

3 ГОДА **300 000 км**
Гарантия

Данный каталог носит исключительно информационный характер и ни при каких условиях информационные материалы и любая информация, размещенная в каталоге, не является публичной офертой, определяемой положениями Статей 435 и 437 Гражданского кодекса РФ. Для получения подробной информации о наличии и стоимости указанных товаров, обращайтесь в салоны официальных дилеров. Производитель оставляет за собой право вносить изменения в свою продукцию, комплектацию и каталог без предварительного уведомления.